

Objektbericht

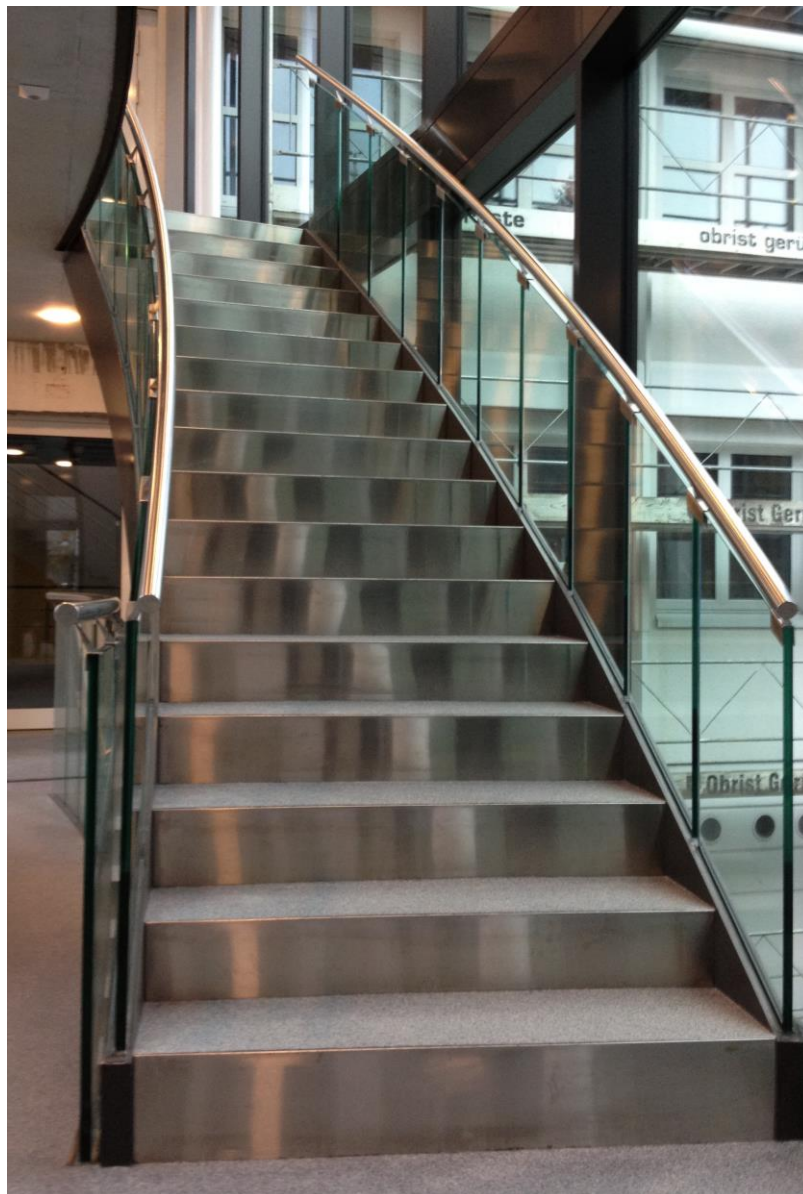
Treppe und Windfang

Bauherrschaft: AEW Energie AG, Lenzburg
Architekt: Hess Architektur AG, Rheinfelden
Baujahr: 2013

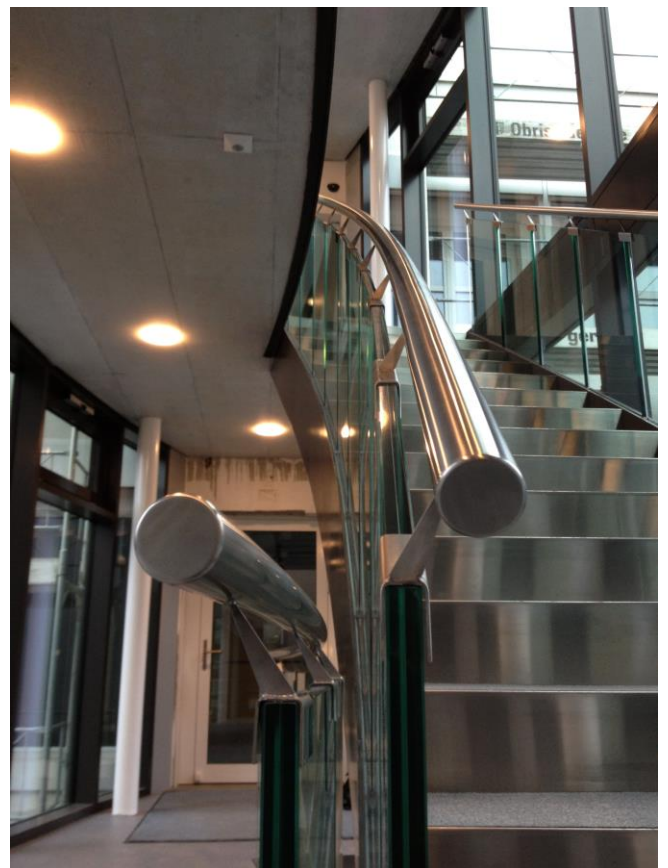
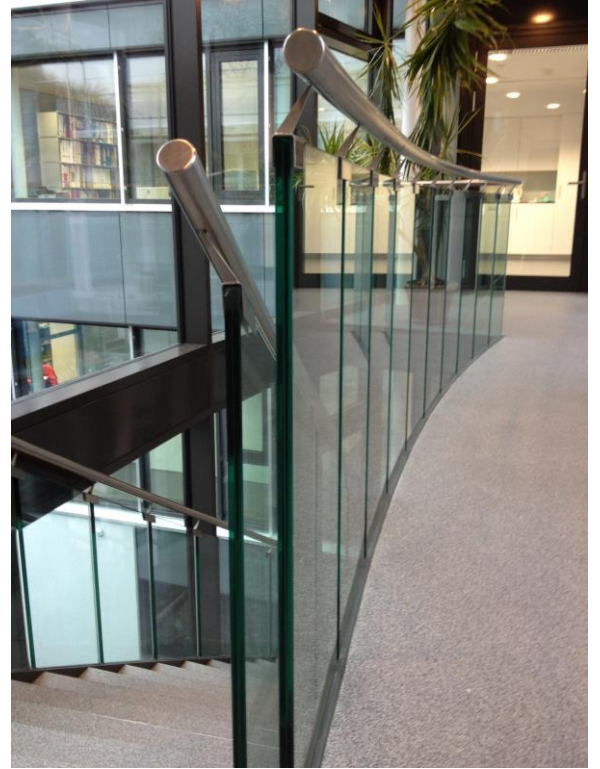
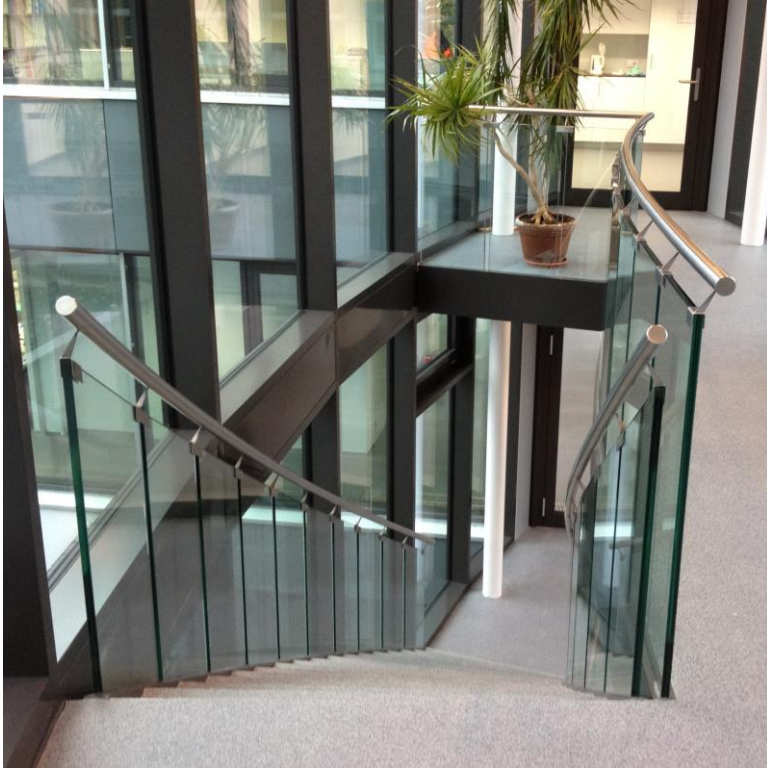
Leistungen:

- Planung, Herstellung und Montage
- CNS Blech, Stahlwangen mit unten eingespannten Glaswände mit Handlauf
- Windfang aus CNS Profilen, Gitterroste mit Glasfeldern

Oberfläche: • CNS geschliffen Korn 320



Objektbericht



Objektbericht

